

СТРАТЕГІЧНА СЕСІЯ З РОЗРОБКИ
КОНЦЕПЦІЇ ІНТЕГРОВАНОГО РОЗВИТКУ
ТЕРИТОРІЇ ЗАВОДСЬКОЇ МІСЬКОЇ
ТЕРИТОРІАЛЬНОЇ ГРОМАДИ

09.06.2026

ПОРЯДОК ДЕННИЙ

1. Вступне слово. Загальні питання щодо організації процесу
2. Вагомість та актуальність КІР. Результати проведеної роботи, SWOT-аналіз
3. Визначення операційних цілей, територіальних пріоритетів та їх інтеграція, створення плану заходів для реалізації Концепції інтегрованого розвитку за обраним тематичним напрямом
4. Представлення напрацювань робочих груп стратегічної сесії за тематичними напрямками
5. Інформування про подальші кроки



**БЛОК 1. ВАГОМІСТЬ ТА АКТУАЛЬНІСТЬ КІР.
РЕЗУЛЬТАТИ ПРОВЕДЕНОЇ РОБОТИ,
SWOT-АНАЛІЗ**

ЩО ТАКЕ КОНЦЕПЦІЯ ІНТЕГРОВАНОГО РОЗВИТКУ?

Це стратегічний документ, який визначає довгострокові, міждисциплінарні, просторові та соціально-економічні пріоритети розвитку певної території (громади, міста, регіону).

ЧОМУ ЦЕ ВАЖЛИВО?

Концепція – документ, який визначає містобудівні умови та завдання для розробки Комплексного плану просторового розвитку території територіальної громади.

ЯКА РОЛЬ ДЛЯ ВІДНОВЛЕННЯ?

Забезпечення прозорого планування відбудови інфраструктури, житла, соціальних послуг; сприяння залученню коштів інвесторів; підсилення інституційної спроможності громади.

ГОЛОВНІ ПРИНЦИПИ КОНЦЕПЦІЇ ІНТЕГРОВАНОГО РОЗВИТКУ

1 ПАРТИСИПАЦІЯ

залучення усіх зацікавлених осіб

2 ВСЕОСЯЖНІСТЬ

з урахуванням множини різних аспектів соціально-економічного становища громади

3 ПРЕДСТАВЛЕННЯ ПРОСТОРОВИХ ДАНИХ

у вигляді геоінформаційних систем, порталів

GIS Instruments

А вибух map

Природно-техногенна безпека: регіональний вимір

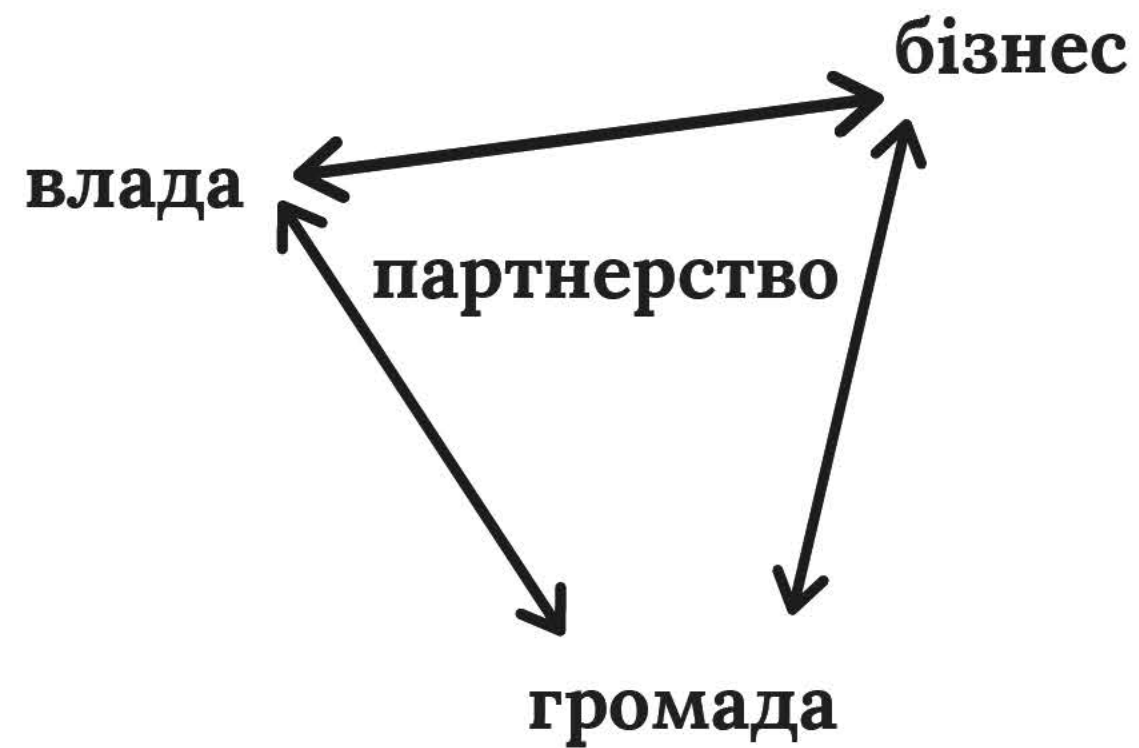
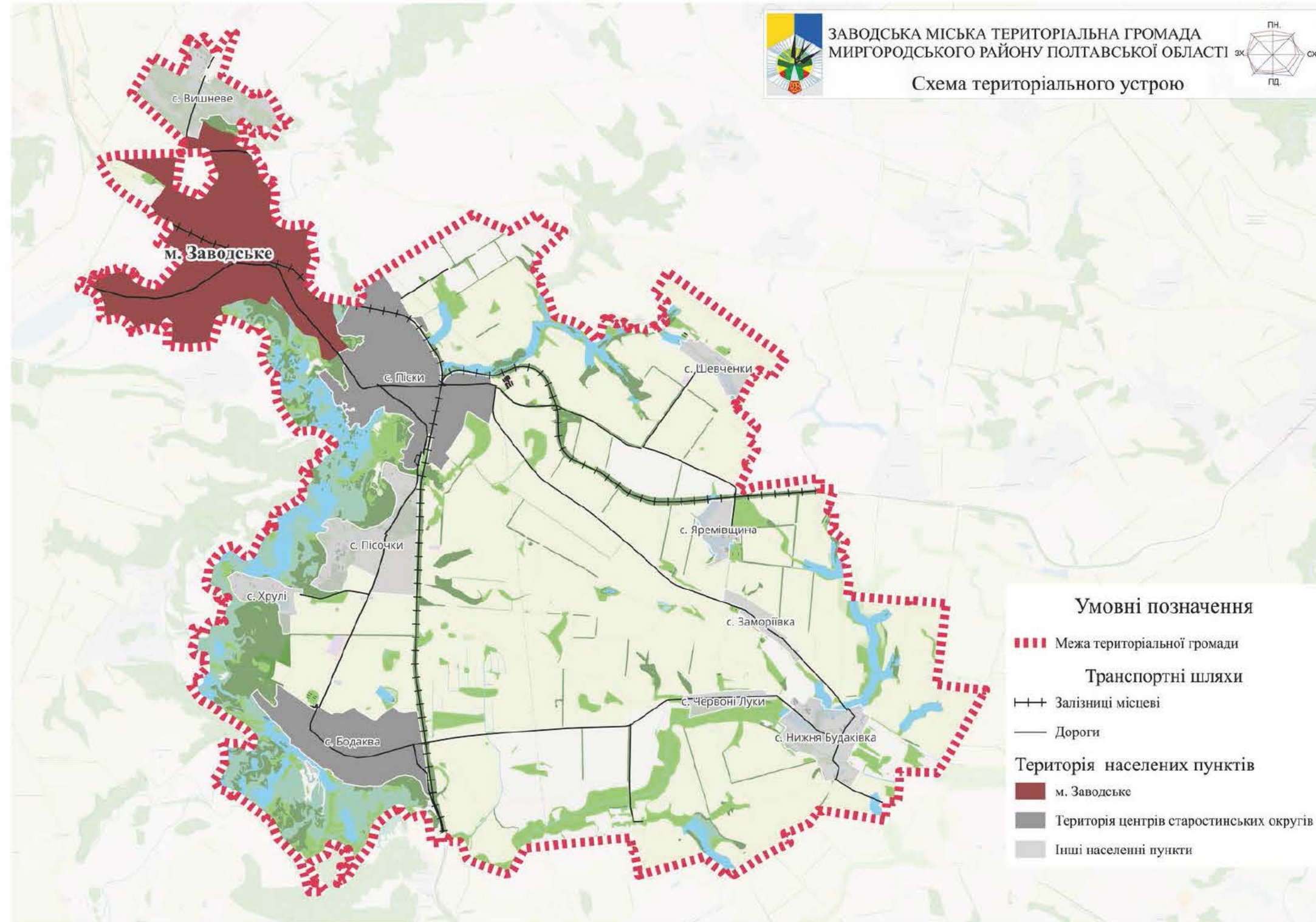
Інструменти ГІС: локальний рівень

На локальному рівні ГІС корисна для визначення зон із найбільшим ризиком зведення шкоди від НС на ПНО. За допомогою побудованих буферів (на основі площ потенційного ураження чи забруднення) можна побачити які житлові та нежитлові буделі знаходяться в зоні ризику і навіть виявити зони, що підлягають ризику від одразу кількох ПНО.

Розрахунок небезпечної зони для кожного з типів об'єктів та для різних забруднюючих речовин має відзнятися. В кожному конкретному випадку можуть бути задані також і додаткові фактори, такі як рельєф або погодні умови. Тим не менше, навіть наближене визначення небезпечних зон дозволяє отримати попередню оцінку ризиків та привернути увагу до певних районів, що є особливо важливим для жителів зон у великих містах.

Перспективи

ГІС у межах певних напрямків інструментів, з використанням даних змоніторингу НС та звітних даних, дозволяє з'ясувати, чи є територія, яка є об'єктом моніторингу, чи є територія, яка є об'єктом моніторингу. Також це дозволяє з'ясувати, чи є територія, яка є об'єктом моніторингу, чи є територія, яка є об'єктом моніторингу.



Сильні сторони

- Вигідне економіко-географічне розташування громади в зоні транспортних зв'язків із Миргородом та Лубнами
- Наявність залізничного сполучення - станція Сула
- Сприятливі агрокліматичні умови та значний земельний ресурс для розвитку агровиробництва
- Сформований промисловий потенціал та наявність територій колишніх підприємств
- Наявність вільних земельних ділянок, придатних для інвестиційної діяльності
- Наявність закладів освіти, культури та медичного обслуговування
- Функціонування закладів дошкільної та загальної середньої освіти
- Наявність кваліфікованих кадрів у закладах освіти
- Покриття мобільним зв'язком та доступ до Інтернету
- Наявність історико-культурного потенціалу території
- Потенціал розвитку рекреаційних територій

S

Слабкі сторони

- Обмежена кількість робочих місць та структурна безробітність
- Високий рівень безробіття та низькі доходи населення
- Незадовільний стан дорожньої інфраструктури
- Зношеність систем водопостачання та водовідведення
- Недостатній рівень благоустрою та якості громадських просторів
- Слабкий розвиток культурної, спортивної та молодіжної інфраструктури
- Наявність екологічних проблем (стихійні сміттєзвалища, забруднення водойм)
- Низька інвестиційна активність
- Низький рівень громадської активності та участі населення
- Недостатній рівень інклюзивності середовища
- Слабка впізнаваність громади та відсутність сформованого бренду

W

Можливості

- Розвиток агропереробки та коротких ланцюгів доданої вартості
- Ревіталізація територій колишніх підприємств як драйвер нової економіки
- Формування водно-рекреаційного каркасу громади
- Створення локального туристичного продукту
- Залучення населення через просторові інтервенції
- Інтеграція в державні та міжнародні програми відновлення
- Формування молодіжної інфраструктури
- Проведення локальних фестивалів та подій як інструменту підвищення впізнаваності
- Впровадження сучасної системи управління відходами
- Підвищення енергетичної незалежності громади через впровадження ВДЕ
- Інтеграція релокованих підприємств у локальну економіку громади

O

Загрози

- Продовження російсько-української війни, що супроводжується безпековими ризиками
- Посилення міграційних процесів та відтік працездатного населення і молоді
- Поглиблення демографічної кризи та старіння населення громади
- Низька інвестиційна активність у регіоні та конкуренція за інвестиції з більшими міськими громадами
- Погіршення стану інженерної та транспортної інфраструктури у разі відсутності модернізації
- Посилення екологічних проблем та деградація природних ресурсів території
- Зниження якості життя та втрати привабливості громади

T

**БЛОК 2. ВИЗНАЧЕННЯ ОПЕРАЦІЙНИХ
ЦІЛЕЙ, ТЕРИТОРІАЛЬНИХ ПРІОРИТЕТІВ
ТА ЇХ ІНТЕГРАЦІЯ, СТВОРЕННЯ ПЛАНУ
ЗАХОДІВ ДЛЯ РЕАЛІЗАЦІЇ КОНЦЕПЦІЇ
ІНТЕГРОВАНОГО РОЗВИТКУ ЗА ОБРАНИМ
ТЕМАТИЧНИМ НАПРЯМОМ**

ОПЕРАЦІЙНІ ЦІЛІ?

ключові секторальні пріоритети (в тому числі і окремі заходи), які не є вичерпними щодо відповідної стратегічної цілі

ТЕРИТОРІАЛЬНІ ПРІОРИТЕТИ?

території щодо яких передбачається здійснити комплексні заходи щодо інтегрованого розвитку

НАПРИКЛАД

Операційна ціль: покращення підприємницького клімату

Територіальний пріоритет: північна частина ТГ/населеного пункту; територія з кадастровим номер...

План заходів: створити перелік інвестиційно-привабливих об'єктів/територій у ТГ; розмістити сонячні панелі; створити кооперативи тощо

ВІЗІЯ ГРОМАДИ?

ЗАВОДСЬКА ГРОМАДА - ЯКА ВОНА?

ІННОВАЦІЙНА?

ЕКОЛОГІЧНА?

КОМФОРТНА?

**ВИЗНАЧЕННЯ
ОПЕРАЦІЙНИХ ЦІЛЕЙ,
ТЕРИТОРІАЛЬНИХ
ПРІОРИТЕТІВ ТА ЇХ
ІНТЕГРАЦІЯ, СТВОРЕННЯ
ПЛАНУ ЗАХОДІВ ДЛЯ
РЕАЛІЗАЦІЇ КОНЦЕПЦІЇ
ІНТЕГРОВАНОГО
РОЗВИТКУ ЗА ОБРАНИМ
ТЕМАТИЧНИМ
НАПРЯМОМ**

1

економіка, підприємництво та
земельні відносини

2

соціальна сфера та соціальний захист

3

рекреація та історико-культурна спадщина

4

екологія

**ПРЕДСТАВЛЕННЯ НАПРАЦЮВАНЬ
РОБОЧИХ ГРУП СТРАТЕГІЧНОЇ СЕСІЇ
ЗА ТЕМАТИЧНИМИ НАПРЯМАМИ**

ПОДАЛЬШІ КРОКИ

- ПРОТОКОЛ СТРАТ СЕСІЇ
- ПРОТЯГОМ 10 РОБОЧИХ ДНІВ ЗБІР ДОДАТКОВИХ ПРОПОЗИЦІЙ У МЕЖАХ СТРАТ СЕСІЇ
- ОПРАЦЮВАННЯ МАТЕРІАЛІВ
- ПРОДОВЖЕННЯ ФОРМУВАННЯ КІР

